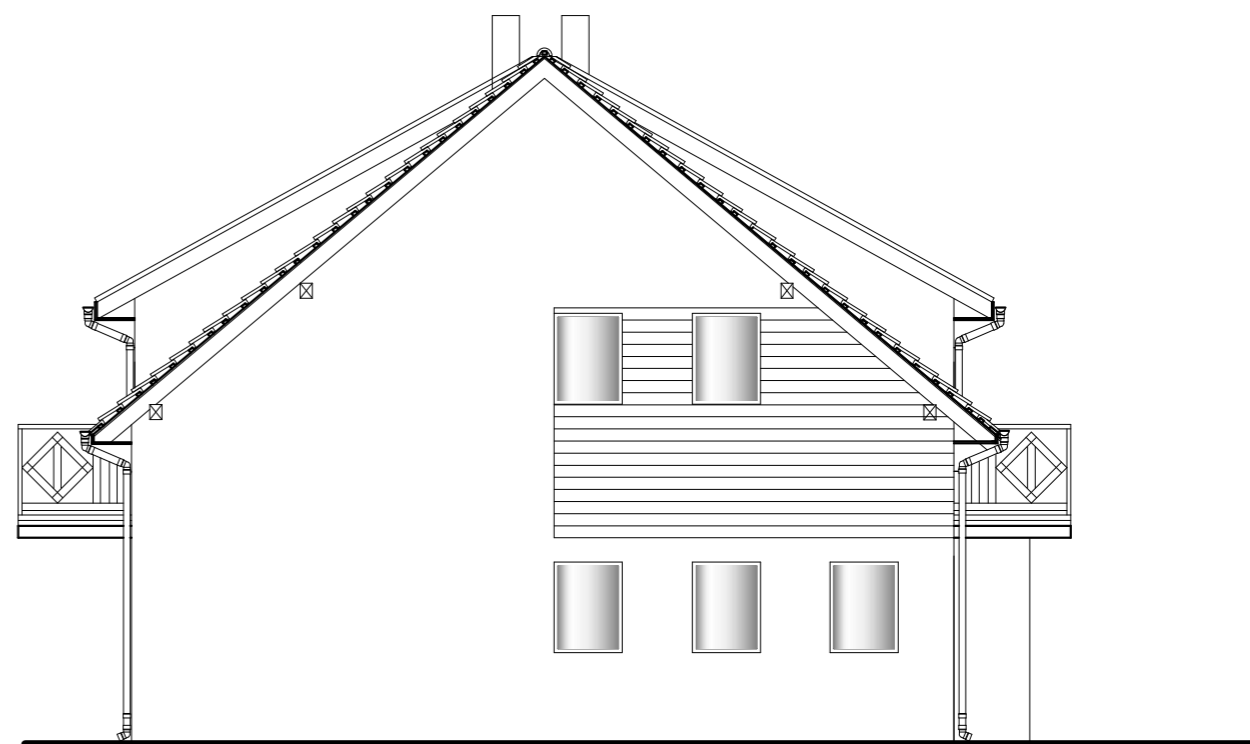


ELEWACJA PÓŁNOCNO-ZACHODNIA 1:100



ELEWACJA POŁUDNIOWO-ZACHODNIA 1:100

BIURO OBSŁUGI BUDOWNICTWA Jarosław Celban ul. Słowackiego 13b/1, 84-300 Łęborg			
INWESTYCJA/LOKALIZACJA: Dwa Budynki Mieszkalne Jednorodzinne w zabudowie bliźniaczej dz. nr 759 obręb. 0015 Nowa Wieś Lęb. jedn. 220804_2 - Nowa Wieś Lęborska		NUMER RYSUNKU: A7	
INWESTOR: Ryszard Okrój ul. Warszawska 15b/6, 84-300 Łęborg		BRANŻA: ARCHITEKTURA	
PROJEKTANT W SPECJALNOŚCI ARCHITEKTONICZNEJ: mgr inż. arch. Marek Woszczyński BK.IIF.7342/55/94		PODPIS:	
TYTUŁ RYSUNKU: ELEWACJA PÓŁNOCNO-ZACHODNIA i POŁUDNIOWO-ZACHODNIA ZAMIENNA		SKALA: 1:100	DATA: 03.2023
			STR: